

# Frisch gestärkt – ganz automatisch

Geniessen Sie Ihre Pause. Wir kümmern uns um den Rest!

## Schaerer Coffee Art

Höchstleistung in allen Variationen



Die Schaerer Coffee Art passt sich Ihren Bedürfnisse an. Für welche Variante Sie sich auch entscheiden, Spitzenleistung, beste Getränkequalität und eine einfache Bedienung sind Ihnen auf jeden Fall sicher.

### Milchuniversum

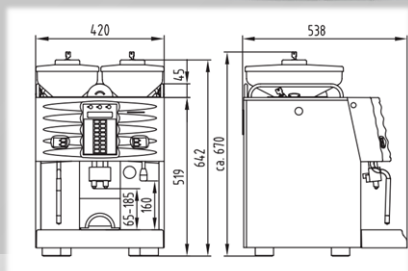
Mit der Schaerer Coffee Art steht Ihnen das ganze Schaerer Milchuniversum offen – die weltweit grösste Palette an Technologien und Geräten für die Milchverarbeitung. Dazu gehören verschiedene Dampfstäbe für das manuelle bis vollautomatische Milchschaumen – wie von einem Barista – sowie vollautomatische Milchsysteme für den perfekten Cappuccino auf Knopfdruck.

### Bis zu 350 Getränke pro Stunde

Die Schaerer Coffee Art ist für einen Betrieb mit 230 Volt oder 400 Volt erhältlich. Die 230-Volt-Version ist das leistungsstärkste Modell unter den einphasigen Kaffeemaschinen von Schaerer. Wahre Höchstleistungen vollbringt die 400-Volt-Version, die bis zu 350 Getränke pro Stunde produziert. Dank einem effizienten Heizsystem können diese mit einem reduzierten Stromverbrauch betrieben werden.

### Einfache Bedienung und Reinigung

Mit dem TouchIT verfügt die Schaerer Coffee Art über ein intuitives Touchscreen-Bedienpanel. TouchIT eignet sich perfekt für die Selbstbedienung und kann auch für Werbetreibenden genutzt werden. Die Reinigung wird dank einfachen Anweisungen und animierten Bildern auf dem TouchIT-Bildschirm zum Kinderspiel.



### Viele Optionen und Konfigurationen

Die Schaerer Coffee Art bietet Ihnen eine grosse Optionenvielfalt und viele Konfigurationsmöglichkeiten. Sie können zum Beispiel zwei Maschinen mit Beistellgeräten wie einem Tassenwärmer, verschiedenen Milchkühleinheiten oder einem Pulversystem kombinieren. Als Ausstattungsoptionen stehen Ihnen eine zweite Mühle, abschliessbare Bohnenbehälter, ein Brühbeschleuniger, ein Unterthecken-Satzdurchwurf und vieles mehr zur Auswahl.

### Standartausstattung:

- Basiskaffeemaschine mit 230 Volt
- Eine Mühle mit Bohnenbehälter für 1 kg Bohnen
- Bedienung über 8-Tasten-Panel mit bis zu 16 möglichen Getränken (230 V) oder 16-Tasten-Panel mit bis zu 36 möglichen Getränken (400 V)
- Power Save Mode zur nachhaltigen Energienutzung
- Einwurf für gemahlene Kaffeebohnen
- Höhenverstellbarer Auslauf 65 bis 185 mm
- Festwasseranschluss und Schmutzwasserablauf
- Standardfarben Schwarz und Silber

### Optionen:

- Kaffeemaschine mit 400 Volt
- Zweite Mühle mit Bohnenbehälter für 1 kg Bohnen
- Bohnenbehältererweiterung für 2 kg
- Bedienung über 7"-TouchIT-Panel für bis zu 40 Getränke
- Zusatz Tasten für Heisswasser und Dampfvarianten
- Effizientes Heizsystem
- Brühbeschleuniger für mehr Effizienz in Spitzenzeiten
- Abschliessbare Bohnenbehälter
- Div. Bezahlmöglichkeiten, z.B. Bargeldlos & mit Bargeld
- Bezahlen mit dem Smartphone per Leovend