

# Getränkeautomat Robimat Touch 990

## Der Getränkebutler

**LEOMAT**  
automatisch gut gepflegt 

Unser **Robimat Touch 990** Spiralautomat ist ein Getränkebutler der Extraklasse. Sein attraktives Design und die moderne Technik mit Touchscreen sprechen für sich.

### TECHNISCHE UND OPTISCHE BESONDERHEITEN

Der Automat kann Glas- wie auch PET-Flaschen und Dosen ausgeben. Geeignet für Produkte mit einem Gewicht zwischen 200 und 910 gr, mit Durchmesser max. 72 mm.

Eine Isolierverglasung aus Verbundsicherheitsglas sowie ein wartungsarmes, hermetisch geschlossenes Kühlsystem mit einer elektronisch geregelten Hochleistungs-Ein Schubkühlung sorgen für die sehr gute Energieeffizienzklasse A<sup>++</sup>.

Transparente Produkthaltefedern sorgen für eine uneingeschränkte Sicht auf die Produkte. Der Automat arbeitet zudem nach dem First-In-First-Out Prinzip.

Mit der Ausführung in Tiefschwarz (RAL 9005), geschliffenen Edelstahlblenden und RGB-fähigen, anpassbaren «True Color» LED-Leuchtstreifen fügt sich der Robimat Touch 990 sicherlich auch bestens in Ihren Pausen- oder Aufenthaltsraum ein.

### PRODUKTAUSGABE

Die Getränkeausgabe erfolgt schnell und leise in unter zehn Sekunden. Der Transport zur Ausgabestelle geschieht dabei nahezu schüttelfrei. Durch eine beleuchtete Warenausgabestelle in ergonomischer Höhe sind die Produkte bequem entnehmbar.

### TECHNISCHE DATEN

- Grösse in mm: H 1830 x B 990 x T 895
- Gewicht: Ca. 360 kg
- Strom: 220-230 V / 50 Hz / mind. 10 A
- Leistungsaufnahme: 750 W (variiert je nach Kühlung)



Robimat Touch. Produktlayout kann variieren.

### OPTIONEN

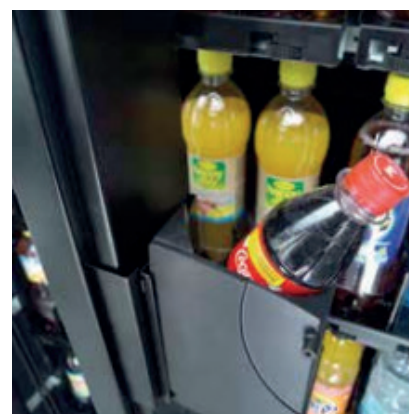
Die LEOMAT AG zeichnet sich durch ihr umfangreiches Know-how und Sortiment im Bereich der **Zahlungssysteme** aus. So stehen Ihnen diverse Optionen zur Verfügung: von *Bargeld* über bargeldlose Systeme wie *Kreditkarten*, *Apple Pay* oder *TWINT*, diversen *Legic- und Badge-Systemen* bis hin zum *Handvenen-Scanner*. Mit **LEOVEND**, unserem einfachen Mobile Payment System für iOS- und Android-Geräte, stehen Ihnen optional auch **Echtzeitdaten** zur Verfügung.

Ihr Automat ist Treffpunkt für Mitarbeitende zum firmeninternen Austausch oder steht an einem stark frequentierten Ort, wie bspw. einer Kantine? Schauen Sie sich auch unser **Digitales Informations-System** (kurz **DIS** genannt) an. Sie wären ab der vielen Möglichkeiten der Informationswiedergabe erstaunt.

Gerne stellen wir Ihnen den Robimat Touch sowie mögliche Optionen (bspw. unsere verschiedenen Bezahl- und Informationssysteme) persönlich vor. **Wir freuen uns auf Ihre Kontaktaufnahme.**



Transparente Produkthaltefedern für uneingeschränkte Sicht auf die Getränke.



Schneller, aber beinahe schüttelfreier Transport der Getränke zur Warenausgabestelle.

Die 1972 gegründete LEOMAT AG ist heute eine der führenden Dienstleisterinnen der Vending-Branche und begleitet Sie rund um die Uhr im Bereich der automatischen Verpflegung. Das motivierte, gut 60-köpfige Team des innovativen Ostschweizer KMUs setzt seine Prioritäten auf schnellen Service, optimale Betreuung und fachkundige Beratung vor Ort.

LEOMAT AG  
Wiesenstrasse 2  
9327 Tübach

info@leomat.ch  
www.leomat.ch

